

1,290万円(税別)

抽選で1名様に、裏面A、B、C、Dコースの建物を特別価格でお建てします。

締切日

5/19(土)

抽選会

5/20(日)

ハガキでお申込の場合は、5/19(土)までの当社到着分までとさせていただきます。

※写真はイメージです。

街なか

栃木県

1棟限定

新商品発売記念

ミサワ展示場

北海道仕様

業界最高水準の高い断熱性能 | センチュリーモノコック

極限の地、南極で培われたテクノロジー

120mm厚パネル / アルミ樹脂複合 [AZサッシ]

マイナス45°Cの過酷な自然環境に、約5,900㎡、36棟の実績



南極昭和基地

高気密・高断熱

温度計の水銀も凍る世界で、最適な居住空間を実現。

- 日本では……省エネで健康・快適な住まい

耐風度

風速60m(時速216km)のブリザードに耐えるモノコック構造。

- 日本では……大地震や台風でも安心の住まい

高精度

高精度に生産された木質パネルを誤差なく組み立てる技術

- 日本では……高品質で長期保証の住まい

高耐久

70°Cもの内外温度差でも結露しにくく腐食を防ぐ。

- 日本では……永きに渡り資産価値を保つ住まい

[SAFETY] 高強度・高耐震

高耐力仕様

- 引抜き耐力の高い独自形状のアンカーボルト
- 高耐久の結合材金物
- 「パネルの厚み変更」とプラスで耐力壁のせん断耐力は1.3倍。
- 「高耐力 LVL 梁」とプラスで5.4mの大開口が可能。



+

120mmパネル

[AMENITY] 高断熱・快適空間

- 壁厚120mmの木質パネル(外壁 及び 1階床)
- 高性能グラスウール使用
- 標準仕様
AZサッシ or 樹脂トリプルサッシ(仮)サーモドマフロア(玄関土間断熱)
- 断熱強化基準をクリアする断熱性(UA値 0.48W/㎡・K)



1 光熱費が抑えられる



平成4年度基準値の一軒住宅 ZEH仕様(エコネット・オール電化)
1年間… 302千円 1年間… 36千円
30年間… 9,060千円 30年間… 1,080千円
約800万円 光熱費を削減

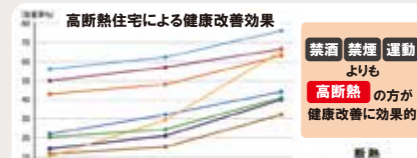
※買電・売電はH28年度単価による試算

2 夏涼しく、冬暖かいので快適



感想
・保温性が良く、朝の温度があまり下がっていない。
・高性能エアコンと高断熱でエアコンの効きが良い。
・窓の近くが寒くない。
・結露は一度もなかった。

3 健康な暮らしができる



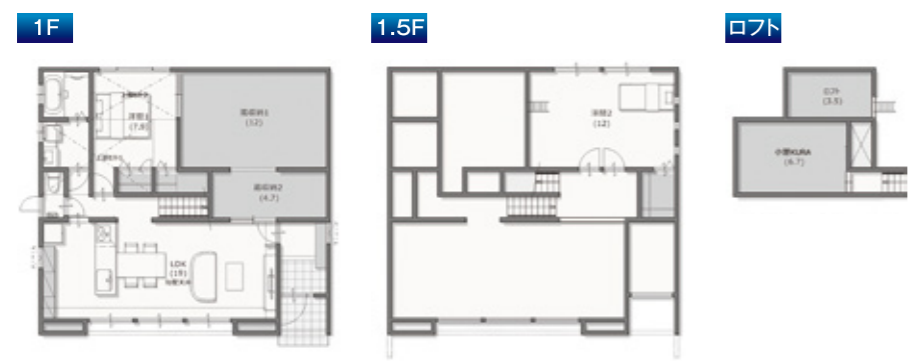
※出展：岩前真「断熱性能と健康」日本建築学会環境工学本委員会 第40回熱シンポジウム梗概集 2010.10 より作成

4 災害に強い



パワーコンディショナー1台につき、最大1500W(100V)の電気が使用可能。
【家電の消費電力例】
・32インチテレビ(約100W)・450L冷蔵庫(約45W~70W)
・7kg洗濯乾燥機(洗濯:約300W・乾燥:約800W)・ノートパソコン(80W)

A course MISAWA ONE 平屋蔵
1,290万円 (税別)
 平屋蔵タイプ+北海道仕様 木質パネル工法 (センチュリーモノコック)
 ■1階床面積 95.6㎡(28.91坪) ※写真はイメージです。



B course SUPER LIMITED
1,520万円 (税別)
 2階タイプ+総タイル貼り 木質パネル工法
 ■延床面積 117.58㎡(35.56坪) ■1階床面積 58.79㎡(17.78坪) ■2階床面積 58.79㎡(17.78坪) 太陽光発電 5kW ※写真はイメージです。



C course CENTURY Primore
1,590万円 (税別)
 2階蔵タイプ+北海道仕様 木質パネル工法 (センチュリーモノコック)
 ■延床面積 116.40㎡(35.20坪) ■蔵面積 6.62㎡(2.0坪) ■1階床面積 58.79㎡(17.78坪) ■2階床面積 57.61㎡(17.42坪) 完成現場見学できます 太陽光発電 5kW ※写真はイメージです。



D course 定価より **20%OFF**
 自由設計タイプ+北海道仕様 木質パネル工法 (センチュリーモノコック)
 平屋、2階建、二世帯住宅など自由な間取りが可能です ※写真はイメージです。



申込要項

- 企画内容/限定1名様にいずれか1つご希望のコース【A・B・C・D】の建物を表示本体価格でご提供。申込者多数の場合は抽選となります。(お申し込み時にご希望の建物をお選びいただけます)
- 応募期間/平成30年4月9日(月)~平成30年5月19日(土)
- 応募方法/弊社Webサイト及び弊社指定の専用申込用紙にてお申込みください。
- 抽選会/5月20日(日)栃木ミサワホーム本社にて行います。(詳しくは担当のホームエンジニアにお問い合わせください。)
- 当選発表/平成30年5月20日(日)※弊社Webサイトにて発表
- (※市町村までの住所と姓を掲載※ご当選者本人へは直接ご連絡いたします。)
- 対象商品/A・B・C・Dの限定プラン商品のいずれか1コースをお選びいただけます。
- 応募条件
- ①平成30年5月31日(木)までにご契約のうえ、平成30年9月1日(土)までに基礎着工いただくこと。
- ②建築中および完成後に一定期間、現場見学会の会場として使用することを了承いただけること。
- ③お申込みは1世帯1口とします。(重複申込みは全て無効)
- ④栃木県内に建設可能な土地をご用意できる方で、上記条件に合致する方。(土地取得予定者の方及び借地の方も応募いただけます)※土地をお持ちでない方は、弊社にて土地をご案内させていただきます。
- ⑤ミサワホーム指定のセミナーにご参加いただくこと。
- ⑥平成30年5月20日(日)の抽選会にご参加いただくこと。
- 広告有効期限/平成30年5月19日(土)
- Dコースは間取りは自由設計となります。通常販売価格の20%をお値引致します。

申込方法

ハガキによる申込
 申込専用ハガキに必要事項を記入の上、切り取り、折れ線に従って折り、のりつけてご郵送ください。郵便ハガキによるお申込みも可能です。申込専用ハガキの必要事項をご記入ください。ハガキでお申込の場合は5月19日(土)までに当社到着分が有効となります。

パソコン・スマートフォンによる申込
 当社のホームページの「限定1棟キャンペーン」ボタンをクリック。サイト内に申込フォームがありますので、そこに必要事項を入力の上、ご送信ください。スマートフォンなら右記QRコードを読み取ることで、直接キャンペーン専用サイトにアクセスできます。

http://www.tg-misawa.com/machinaka-cp/
栃木ミサワホーム 検索

住まいを通じて生涯のおつきあい
MISAWA 栃木ミサワホーム
 〒320-0821 宇都宮市一条2-7-24
 建設業許可 栃木県知事(特-28)第2535号
 宅地建物取引業免許 栃木県知事(13)第1288号
 (社)栃木県 宅地建物取引業協会会員

イコー ミサワ ニ
[本社] 0120-15-3302

料金受取人払郵便
 宇都宮中央局 承認
0590
 差出有効期限 平成32年3月31日まで (切手不要)
 3 2 0 8 7 9 0 733

(受取人)
 栃木県宇都宮市一条2丁目7-24
栃木ミサワホーム株式会社
 街なかミサワ展示場
 「限定1棟」係 行

〈 抽選会参加申込書 〉

お手数ですがご記入ください。 ※必ずご記入ください。

フリガナ		年齢	歳
お名前			
ご住所	〒 -		
お電話	TEL ()		
Eメール	@		
勤務先			
ご計画	新築・建て替え・住み替え (○をつけてください)		

〈谷折り〉

- ※①希望コース
- A** 平屋「蔵」タイプ + 北海道仕様 「MISAWA ONE 平屋蔵」コース
 - B** 2階タイプ + 総タイル貼り + 太陽光発電5kW 「SUPER LIMITED」コース
 - C** 2階「蔵」タイプ + 北海道仕様 + 太陽光発電5kW 「CENTURY Primore」コース
 - D** 自由設計タイプ + 北海道仕様 定価より20%OFF
- ※②ご建築予定地について
- 所有地
 - 借地(所有者: 同意: 有・無)
 - 無し(希望地区: 希望広さ: 坪)
- 土地購入予算(万円)

「折り返し」を谷折りして、「のり」または「テープ」でおとめください。
 ※個人情報の取扱について/当社では、お客様の個人情報を建築・リフォーム工事、不動産売買その他当社定款所定の事業を実施することにとまない、各種資料・ご案内等の配信、送付、お届け、ご連絡、ご訪問、お打ち合わせ、各種プラン・計画等のご提案、アンケート調査等の実施、その他営業活動を行うなどの目的で利用いたします。